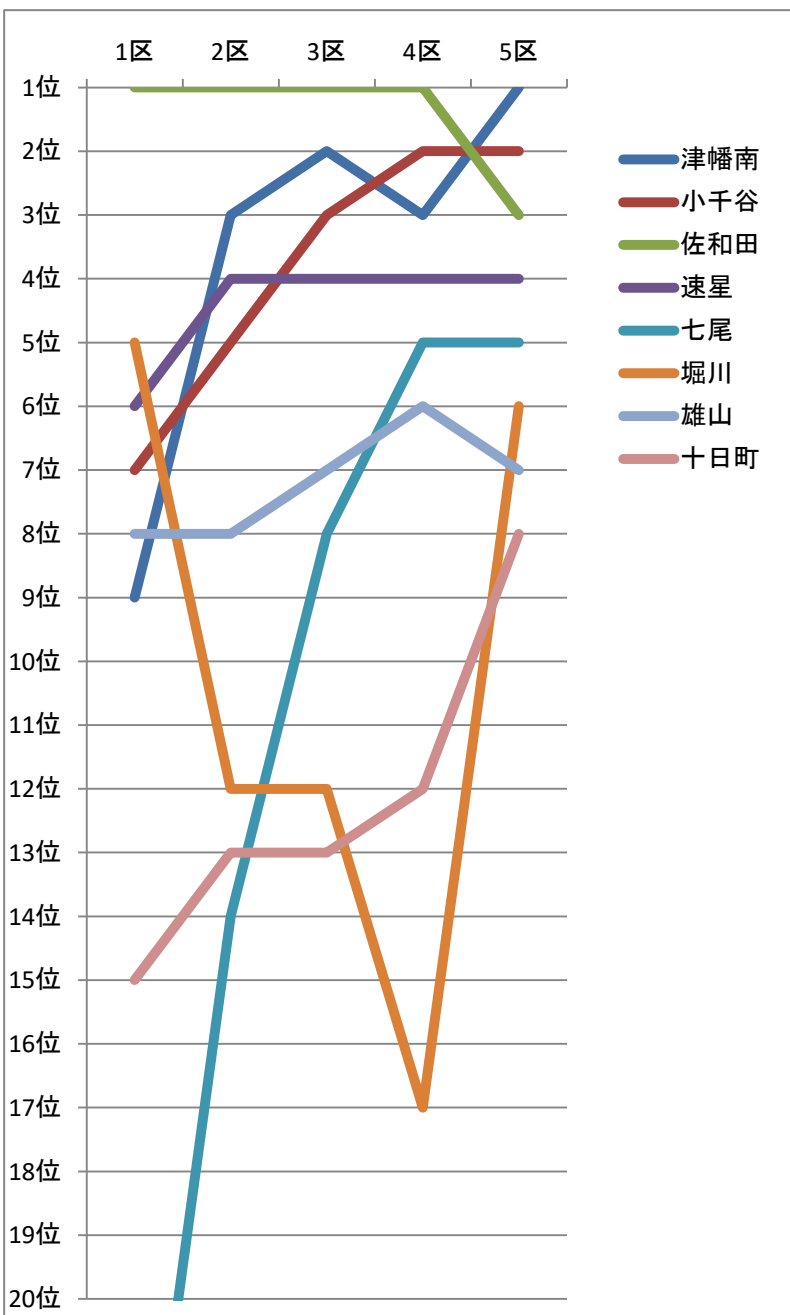


第11回北信越中学校駅伝競走大会

2017年11月23日
松本平広域公園陸上競技場周回コース

▶ 女子総合・タイム差

1	津幡南	(石川)	41分58秒	0:00
2	小千谷	(新潟)	42分06秒	+0:08
3	佐和田	(新潟)	42分34秒	+0:36
4	速星	(富山)	43分16秒	+1:18
5	七尾	(石川)	43分23秒	+1:25
6	堀川	(富山)	43分34秒	+1:36
7	雄山	(富山)	43分36秒	+1:38
8	十日町	(新潟)	43分48秒	+1:50
9	松任	(新潟)	43分49秒	+1:51
10	富士見	(長野)	44分01秒	+2:03
11	川中島	(長野)	44分07秒	+2:09
12	東陽	(福井)	44分09秒	+2:11
13	新井	(新潟)	44分15秒	+2:17
14	十日町吉田	(新潟)	44分22秒	+2:24
15	杉原	(富山)	44分49秒	+2:51
16	箕輪	(長野)	44分50秒	+2:52
17	鯖江	(福井)	44分51秒	+2:53
18	福光	(富山)	45分00秒	+3:02
19	鯖江中央	(福井)	45分06秒	+3:08
20	山ノ内	(長野)	45分06秒	+3:08
21	赤穂	(長野)	45分49秒	+3:51
22	菅野	(長野)	45分58秒	+4:00
23	足羽	(福井)	45分58秒	+4:00
24	駒ヶ根東	(長野)	46分03秒	+4:05
25	春富	(長野)	46分05秒	+4:07
26	塩尻広陵	(長野)	46分10秒	+4:12
27	堀金	(長野)	46分17秒	+4:19
28	辰野	(長野)	46分22秒	+4:24
29	武生第二	(福井)	46分28秒	+4:30
30	西南部	(石川)	46分38秒	+4:40
31	穂高西	(長野)	46分46秒	+4:48
32	内灘	(石川)	46分52秒	+4:54
33	茅野東部	(長野)	47分02秒	+5:04
34	原	(長野)	47分28秒	+5:30
35	丸子北	(長野)	47分30秒	+5:32
36	高社	(長野)	47分34秒	+5:36
37	仁科台	(長野)	47分36秒	+5:38
38	飯山城南	(長野)	47分40秒	+5:42
39	鉢盛	(長野)	47分58秒	+6:00
40	飯綱	(長野)	50分25秒	+8:27



第11回北信越中学校駅伝競走大会

2017年11月23日
松本平広域公園陸上競技場周回コース

▶ 女子各区分間結果 (5区分間12.15km)		上段:通過順位・スプリット			下段:区分間順位・ラップ	
タイム差・タイム	1区 (3.0km)	2区 (2.05km)	3区 (2.05km)	4区 (2.05km)	5区 (3.0km)	
1 津幡南 (石川) 0:00 41分58秒	寺坂涼帆(2) 9 10分24秒 9 10分24秒	中川陽菜(3) 3 17分25秒 1 7分01秒	松田奈千(3) 2 24分37秒 5 7分12秒	竹内凪(2) 3 31分52秒 2 7分15秒	橋村英里(2) 1 41分58秒 2 10分06秒	
2 小千谷 (新潟) +0:08 42分06秒	吉原あかり(2) 7 10分18秒 7 10分18秒	和田鈴帆(1) 5 17分36秒 9 7分18秒	田中雪菜(2) 3 24分45秒 3 7分09秒	大石朋佳(3) 2 31分42秒 1 6分57秒	小柳千依(3) 2 42分06秒 3 10分24秒	タイ
3 佐和田 (新潟) +0:36 42分34秒	佐々木寧菜(2) 1 9分56秒 1 9分56秒	鈴木彩音(3) 1 17分13秒 7 7分17秒	山中くるみ(3) 1 24分16秒 1 7分03秒	大藏美月(2) 1 31分41秒 5 7分25秒	中野さやか(3) 3 42分34秒 11 10分53秒	
4 速星 (富山) +1:18 43分16秒	齊藤鈴菜(1) 6 10分16秒 6 10分16秒	阿部楓愛(1) 4 17分30秒 4 7分14秒	五島優莉香(1) 4 24分59秒 9 7分29秒	長谷川果南(3) 4 32分32秒 9 7分33秒	谷純花(1) 4 43分16秒 6 10分44秒	
5 七尾 (石川) +1:25 43分23秒	町優花(3) 25 11分02秒 25 11分02秒	吉田七渚(2) 14 18分13秒 2 7分11秒	垣田愛(1) 8 25分20秒 2 7分07秒	前濱咲良(2) 5 32分35秒 2 7分15秒	新野莉璃(1) 5 43分23秒 7 10分48秒	
6 堀川 (富山) +1:36 43分34秒	中才茉莉(2) 5 10分10秒 5 10分10秒	池淵蘭(2) 12 18分02秒 34 7分52秒	山森羅乃(1) 12 25分36秒 12 7分34秒	吉田菜々夏(2) 17 33分40秒 27 8分04秒	柳樂あずみ(2) 6 43分34秒 1 9分54秒	新
7 雄山 (富山) +1:38 43分36秒	寺松歩穂(2) 8 10分23秒 8 10分23秒	石正彩綾(1) 8 17分45秒 12 7分22秒	菅原理来(2) 7 25分13秒 8 7分28秒	阿閉美咲(2) 6 32分47秒 11 7分34秒	吉川綾香(3) 7 43分36秒 8 10分49秒	
8 十日町 (新潟) +1:50 43分48秒	遠田鈴(1) 15 10分47秒 15 10分47秒	南雲穂香(1) 13 18分03秒 5 7分16秒	日向野涼香(1) 13 25分38秒 13 7分35秒	浅田萌音(3) 12 33分14秒 12 7分36秒	村山愛美沙(1) 8 43分48秒 4 10分34秒	
9 松任 (新潟) +1:51 43分49秒	中川朋夏(2) 10 10分25秒 10 10分25秒	北村結実(1) 7 17分42秒 7 7分17秒	伊藤愛佳(2) 15 25分41秒 30 7分59秒	藤見洋子(3) 11 33分09秒 6 7分28秒	塩島つくし(3) 9 43分49秒 5 10分40秒	
10 富士見 (長野) +2:03 44分01秒	川口のは(2) 16 10分48秒 16 10分48秒	阿部真奈美(2) 11 17分59秒 2 7分11秒	小林舞香(3) 5 25分09秒 4 7分10秒	田中胡桃(2) 8 32分57秒 16 7分48秒	五味叶花(3) 10 44分01秒 16 11分04秒	
11 川中島 (長野) +2:09 44分07秒	宮澤実亜(2) 17 10分48秒 17 10分48秒	仁科玲美(1) 15 18分13秒 16 7分25秒	北沢凜夏(1) 10 25分29秒 7 7分16秒	高山史歩(1) 10 33分08秒 14 7分39秒	渡邊葵(2) 11 44分07秒 15 10分59秒	
12 東陽 (福井) +2:11 44分09秒	小川桃依(3) 12 10分28秒 12 10分28秒	酒井心希(1) 10 17分52秒 13 7分24秒	渡邊紗都(3) 11 25分32秒 15 7分40秒	道屋瑠美奈(3) 7 32分55秒 4 7分23秒	清水葵生(1) 12 44分09秒 21 11分14秒	
13 新井 (新潟) +2:17 44分15秒	小海遥(3) 2 9分58秒 28 9分58秒	鴨井満咲(3) 6 17分38秒 28 7分40秒	長澤ちな(2) 5 25分09秒 11 7分31秒	渡部葵莉(3) 9 33分05秒 20 7分56秒	野口紗綾(2) 13 44分15秒 18 11分10秒	
14 十日町吉田 (新潟) +2:24 44分22秒	児玉華歩(1) 28 11分06秒 28 11分06秒	濱野希美(3) 23 18分31秒 16 7分25秒	江村七海(1) 19 26分01秒 10 7分30秒	高澤七海(2) 14 33分29秒 6 7分28秒	柳悠那(3) 14 44分22秒 11 10分53秒	
15 杉原 (富山) +2:51 44分49秒	藤田萌(2) 23 10分58秒 23 10分58秒	佐藤未涼(2) 20 18分22秒 13 7分24秒	吉井美琴(2) 17 26分00秒 14 7分38秒	池畑あき穂(3) 20 33分59秒 23 7分59秒	林菜摘(2) 15 44分49秒 10 10分50秒	
16 箕輪 (長野) +2:52 44分50秒	中村柚音(2) 4 10分10秒 4 10分10秒	平松愛純(2) 9 17分47秒 23 7分37秒	岡瑞希(2) 14 25分39秒 25 7分52秒	唐澤音葉(3) 19 33分55秒 32 8分16秒	中林樹里(2) 16 44分50秒 13 10分55秒	
17 鯖江 (福井) +2:53 44分51秒	辻真愛咲(1) 20 10分52秒 20 10分52秒	佐々木由良(1) 19 18分20秒 18 7分28秒	揚原優花(2) 20 26分02秒 16 7分42秒	木下綾(2) 16 33分35秒 9 7分33秒	相馬佑妃(2) 17 44分51秒 22 11分16秒	
18 福光 (富山) +3:02 45分00秒	大塚明実(3) 3 10分09秒 3 10分09秒	湯浅彩夢(2) 2 17分25秒 5 7分16秒	森田妃香(2) 9 25分24秒 30 7分59秒	湯浅えみり(2) 13 33分16秒 17 7分52秒	酒田真衣(2) 18 45分00秒 34 11分44秒	
19 鯖江中央 (福井) +3:08 45分06秒	城山心那(1) 24 11分01秒 24 11分01秒	中山寧々(2) 26 18分47秒 31 7分46秒	清水瑠愛(1) 17 26分00秒 6 7分13秒	山田樹希(1) 15 33分30秒 8 7分30秒	末本愛菜(2) 19 45分06秒 29 11分36秒	
20 山ノ内 (長野) +3:08 45分06秒	小林百々果(1) 13 10分37秒 13 10分37秒	高相玲那(2) 17 18分16秒 27 7分39秒	山本真優(1) 18 26分01秒 19 7分45秒	竹節優菜(1) 18 33分41秒 15 7分40秒	山崎優風(1) 20 45分06秒 26 11分25秒	



21 赤穂	森脇光砂 (1) (長野) +3:51 45分49秒	逸持治奏愛 (2) 28 18分49秒 35 7分55秒	氣賀澤円香 (2) 25 26分40秒 22 7分51秒	中嶋珠久 (2) 25 34分45秒 28 8分05秒	大蔵こころ (2) 21 45分49秒 16 11分04秒
22 菅野	伊藤心子 (3) (長野) +4:00 45分58秒	丸山莉央 (1) 16 18分15秒 11 7分21秒	一之瀬明希 (3) 21 26分15秒 32 8分00秒	岩垂優来 (3) 21 34分09秒 19 7分54秒	中島愛 (3) 22 45分58秒 38 11分49秒
23 足羽	高瀬優月 (3) (福井) +4:00 45分58秒	漆崎乃愛 (3) 35 19分15秒 13 7分24秒	高村きらら (3) 33 27分06秒 22 7分51秒	松村桃佳 (1) 23 34分42秒 12 7分36秒	藤田百詠 (3) 23 45分58秒 22 11分16秒
24 駒ヶ根東	滝沢初寧 (1) (長野) +4:05 46分03秒	竹村千咲己 (2) 25 18分39秒 21 7分36秒	松崎空 (1) 24 26分34秒 27 7分55秒	木下弥采 (2) 27 34分50秒 32 8分16秒	滝澤朱莉 (3) 24 46分03秒 19 11分13秒
25 春富	森ほのか (2) (長野) +4:07 46分05秒	浦野香菜 (2) 24 18分33秒 10 7分20秒	真柴萌菜 (1) 22 26分22秒 21 7分49秒	坂本なお (1) 31 35分09秒 37 8分47秒	守屋有彩 (1) 25 46分05秒 14 10分56秒
26 塩尻広陵	松崎紫月 (3) (長野) +4:12 46分10秒	近藤美保 (3) 33 19分08秒 32 7分48秒	山本凜 (3) 29 26分50秒 16 7分42秒	西牧望来 (1) 26 34分46秒 20 7分56秒	真田こころ (1) 26 46分10秒 25 11分24秒
27 堀金	竹岡紗代 (2) (長野) +4:19 46分17秒	嶺山和佳 (1) 18 18分20秒 19 7分31秒	丸山結愛 (2) 28 26分48秒 38 8分28秒	佐野紗葵 (2) 33 35分28秒 36 8分40秒	飯森瑠花 (3) 27 46分17秒 8 10分49秒
28 辰野	瀬戸郁美 (3) (長野) +4:24 46分22秒	小澤来空 (1) 27 18分48秒 20 7分35秒	廣島歩佳 (2) 31 26分54秒 33 8分06秒	小澤明日香 (2) 29 34分56秒 25 8分02秒	宮本珠里 (2) 28 46分22秒 27 11分26秒
29 武生第二	松井咲来 (2) (福井) +4:30 46分28秒	小林未空 (3) 31 19分00秒 33 7分50秒	小林礼実 (3) 30 26分51秒 22 7分51秒	小田明日花 (2) 24 34分44秒 18 7分53秒	小林美琴 (1) 29 46分28秒 34 11分44秒
30 西南部	船登菜月 (2) (石川) +4:40 46分38秒	猿見田絵理 (2) 22 18分29秒 23 7分37秒	濱谷樹里 (2) 27 26分44秒 36 8分15秒	辻野雅 (2) 22 34分40秒 20 7分56秒	橋爪柚都 (2) 30 46分38秒 39 11分58秒
31 穂高西	矢口萌叶 (2) (長野) +4:48 46分46秒	佐々木希帆望 (1) 36 19分18秒 30 7分41秒	若林さや華 (1) 32 27分01秒 18 7分43秒	大嶋歩 (1) 30 35分04秒 26 8分03秒	古川結萌 (1) 31 46分46秒 31 11分42秒
32 内灘	宍戸花帆 (2) (石川) +4:54 46分52秒	岡部佑里乃 (2) 29 18分51秒 28 7分40秒	中居紗輝 (2) 26 26分43秒 25 7分52秒	高田乃愛 (1) 28 34分54秒 29 8分11秒	上前朱音 (1) 32 46分52秒 39 11分58秒
33 茅野東部	篠原さら (1) (長野) +5:04 47分02秒	眞道美羽 (3) 37 19分24秒 26 7分38秒	柳沢愛莉 (2) 35 27分20秒 28 7分56秒	田島彩貴 (3) 32 35分19秒 23 7分59秒	牛山珠莉 (2) 33 47分02秒 32 11分43秒
34 原	島崎かえで (2) (長野) +5:30 47分28秒	小嶋楓来 (1) 34 19分13秒 23 7分37秒	菊池遥 (1) 36 27分27秒 35 8分14秒	大山紗羽 (1) 36 35分49秒 34 8分22秒	小池嶺花 (2) 34 47分28秒 30 11分39秒
35 丸子北	牧内愛華 (2) (長野) +5:32 47分30秒	内堀果南 (2) 21 18分27秒 37 8分00秒	林麻友香 (2) 23 26分23秒 28 7分56秒	吉池光美 (2) 34 35分43秒 39 9分20秒	久保田詩乃 (2) 35 47分30秒 36 11分47秒
36 高社	山田葵香 (3) (長野) +5:36 47分34秒	池田あいむ (3) 38 19分48秒 39 8分27秒	佐藤里桜 (2) 37 27分34秒 20 7分46秒	熊代眞陽琉 (1) 35 35分46秒 30 8分12秒	武田実咲 (3) 36 47分34秒 37 11分48秒
37 仁科台	松下輝来 (1) (長野) +5:38 47分36秒	町田栞 (2) 32 19分04秒 38 8分25秒	関口ひかり (3) 38 27分38秒 39 8分34秒	飯沢志峰 (3) 37 36分07秒 35 8分29秒	宮沢真那果 (3) 37 47分36秒 28 11分29秒
38 飯山城南	高橋幸桜子 (2) (長野) +5:42 47分40秒	佐藤彩波 (1) 40 20分04秒 36 7分56秒	山中夢華 (1) 39 28分13秒 34 8分09秒	六塚望杏 (2) 39 36分27秒 31 8分14秒	小林花咲 (2) 38 47分40秒 19 11分13秒
39 鉢盛	中村綾花 (2) (長野) +6:00 47分58秒	塚本萌 (2) 30 18分53秒 21 7分36秒	清水愛巴 (3) 34 27分10秒 37 8分17秒	上條美結 (3) 38 36分15秒 38 9分05秒	宮城稚子 (2) 39 47分58秒 32 11分43秒
40 飯綱	高野美穂 (3) (長野) +8:27 50分25秒	古越佑奈 (1) 39 19分54秒 40 8分50秒	藤本夏海 (2) 40 29分34秒 40 9分40秒	渡邊真花 (1) 40 39分09秒 40 9分35秒	西崎楓音 (2) 40 50分25秒 22 11分16秒
*区間優勝者	1区 (3.0km) 佐々木寧菜 (佐和田) 9分56秒	2区 (2.05km) 中川陽菜 (津幡南) 7分01秒	3区 (2.05km) 山中くるみ (佐和田) 7分03秒	4区 (2.05km) 大石朋佳 (小千谷) 6分57秒 タイ	5区 (3.0km) 柳樂あずみ (堀川) 9分54秒 新

新=区間新 タイ=区間タイ

上段:通過順位・スプリット

下段:区間順位・ラップ

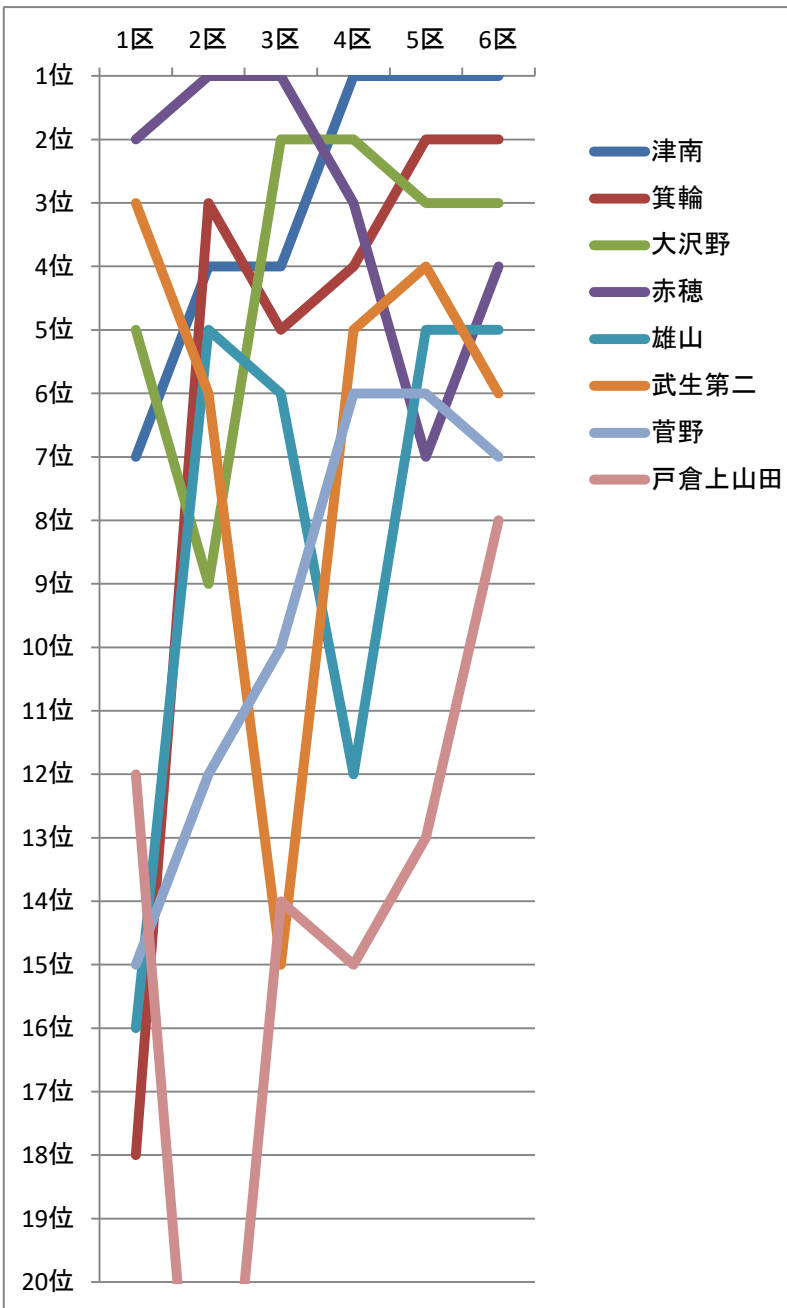


第11回北信越中学校駅伝競走大会

2017年11月23日
松本平広域公園陸上競技場周回コース

▶ 男子総合・タイム差

1	津南	(新潟)	57分14秒	0:00
2	箕輪	(長野)	57分28秒	+0:14
3	大沢野	(富山)	57分34秒	+0:20
4	赤穂	(長野)	57分42秒	+0:28
5	雄山	(富山)	57分46秒	+0:32
6	武生第二	(福井)	58分10秒	+0:56
7	菅野	(長野)	58分12秒	+0:58
8	戸倉上山田	(長野)	58分14秒	+1:00
9	十日町	(新潟)	58分18秒	+1:04
10	七尾	(石川)	58分27秒	+1:13
11	津幡	(石川)	58分43秒	+1:29
12	駒ヶ根	(長野)	58分57秒	+1:43
13	川中島	(新潟)	59分11秒	+1:57
14	中能登	(長野)	59分11秒	+1:57
15	小千谷	(石川)	59分23秒	+2:09
16	長岡東北	(新潟)	59分30秒	+2:16
17	堀金	(長野)	59分31秒	+2:17
18	速星	(富山)	59分33秒	+2:19
19	宮田	(長野)	59分38秒	+2:24
20	福野	(富山)	59分55秒	+2:41
21	長野東部	(富山)	59分57秒	+2:43
22	南星	(長野)	1時間00分14秒	+3:00
23	伊那東部	(富山)	1時間00分41秒	+3:27
24	武生第一	(長野)	1時間00分48秒	+3:34
25	高森	(福井)	1時間00分50秒	+3:36
26	開成	(長野)	1時間00分51秒	+3:37
27	開成	(福井)	1時間00分55秒	+3:41
28	開成	(長野)	1時間00分59秒	+3:45
29	仁科台	(長野)	1時間01分12秒	+3:58
30	足羽第一	(福井)	1時間01分15秒	+4:01
31	南都	(石川)	1時間01分22秒	+4:08
32	宝達	(石川)	1時間01分41秒	+4:27
33	上諏訪	(長野)	1時間01分43秒	+4:29
34	附属松本	(長野)	1時間01分49秒	+4:35
35	旭ヶ丘	(長野)	1時間01分51秒	+4:37
36	鯖江中央	(福井)	1時間02分05秒	+4:51
37	三陽	(長野)	1時間02分39秒	+5:25
38	茅野東部	(長野)	1時間03分11秒	+5:57
39	北安松	(長野)	1時間03分46秒	+6:32
40	穂高西	(長野)	1時間05分34秒	+8:20



第11回北信越中学校駅伝競走大会

2017年11月23日
松本平広域公園陸上競技場周回コース

▶ 男子各区分結果 (6区分18.0km)		上段: 通過順位・スプリット				下段: 区分順位・ラップ	
タイム差・タイム	1区 (3.0km)	2区 (3.0km)	3区 (3.0km)	4区 (3.0km)	5区 (3.0km)	6区 (3.0km)	
1 津南 (新潟) 0:00 57分14秒	中澤 優希 (3) 7 9分11秒 7 9分11秒	山岸 柊斗 (3) 4 18分29秒 5 9分18秒	田中 秀磨 (3) 4 28分12秒 9 9分43秒	藤ノ木 丈 (3) 1 37分42秒 3 9分30秒	滝沢 育矢 (2) 1 47分37秒 6 9分55秒	村山 克輝 (3) 1 57分14秒 3 9分37秒	
2 箕輪 (長野) +0:14 57分28秒	河西 希隆 (3) 18 9分22秒 18 9分22秒	山川 拓馬 (2) 3 18分19秒 1 8分57秒	岩波 響介 (3) 5 28分12秒 18 9分53秒	丸山 卓治 (3) 4 38分13秒 14 10分01秒	征矢 快誠 (3) 2 47分45秒 1 9分32秒	大場 晴仁 (2) 2 57分28秒 6 9分43秒	
3 大沢野 (富山) +0:20 57分34秒	加藤 誠士 (3) 5 9分09秒 5 9分09秒	氷見 哲太 (2) 9 18分50秒 15 9分41秒	二村昇太郎 (2) 2 28分03秒 2 9分13秒	大毛利寛太 (2) 2 37分46秒 5 9分43秒	柳瀬 瑛叶 (1) 3 47分47秒 9 10分01秒	小川 耕助 (3) 3 57分34秒 8 9分47秒	
4 赤穂 (長野) +0:28 57分42秒	伊藤 大志 (3) 2 8分56秒 2 8分56秒	椎名 一郎 (3) 1 18分06秒 2 9分10秒	出澤 周大 (2) 1 27分56秒 15 9分50秒	保科 大樹 (2) 3 37分49秒 11 9分53秒	鎮西 翔 (3) 7 48分15秒 23 10分26秒	鈴木 駿平 (3) 4 57分42秒 1 9分27秒	
5 雄山 (富山) +0:32 57分46秒	長屋 匡起 (1) 16 9分21秒 16 9分21秒	阿閉 一樹 (3) 5 18分33秒 3 9分12秒	山本 要 (2) 6 28分24秒 16 9分51秒	野村 力飛 (3) 12 38分29秒 17 10分05秒	堀 尋成 (3) 5 48分08秒 3 9分39秒	山本 皇斗 (2) 5 57分46秒 4 9分38秒	
6 武生第二 (福井) +0:56 58分10秒	田中 悠登 (3) 3 9分05秒 3 9分05秒	中村 颯太 (3) 6 18分39秒 9 9分34秒	塚崎 貴士 (3) 15 28分46秒 27 10分07秒	山口 真聖 (2) 5 38分13秒 2 9分27秒	水上流輝重 (2) 4 47分50秒 2 9分37秒	内藤 倫 (3) 6 58分10秒 24 10分20秒	
7 菅野 (長野) +0:58 58分12秒	小林 史弥 (3) 15 9分21秒 15 9分21秒	武本 祐樹 (2) 12 18分57秒 10 9分36秒	青木 海斗 (2) 10 28分30秒 4 9分33秒	西村 大貴 (2) 6 38分14秒 6 9分44秒	小澤 拓真 (2) 6 48分15秒 9 10分01秒	元田 希海 (3) 7 58分12秒 11 9分57秒	
8 戸倉上山田 (長野) +1:00 58分14秒	依田 健汰 (3) 12 9分18秒 12 9分18秒	真柳 則希 (3) 26 19分35秒 36 10分17秒	古旗 朝輝 (3) 14 28分42秒 1 9分07秒	山岸 洸 (3) 15 38分41秒 13 9分59秒	中村 春稀 (3) 13 48分44秒 11 10分03秒	松本 啓吾 (3) 8 58分14秒 2 9分30秒	
9 十日町 (新潟) +1:04 58分18秒	正野 学人 (3) 6 9分10秒 6 9分10秒	福原 大成 (3) 12 18分57秒 19 9分47秒	村山 晴紀 (1) 17 29分03秒 25 10分06秒	関口 友太 (3) 7 38分17秒 1 9分14秒	片桐 貴太 (1) 10 48分38秒 22 10分21秒	島田 成大 (3) 9 58分18秒 5 9分40秒	
10 七尾 (石川) +1:13 58分27秒	中村 将来 (3) 20 9分26秒 20 9分26秒	山本 謙利 (3) 8 18分47秒 6 9分21秒	西本 光佑 (3) 7 28分29秒 8 9分42秒	榎本 雄斗 (3) 13 38分35秒 18 10分06秒	松江 剛琉 (3) 9 48分35秒 8 10分00秒	川森 結翔 (2) 10 58分27秒 9 9分52秒	
11 津幡南 (石川) +1:29 58分43秒	吉田 武司 (3) 14 9分20秒 14 9分20秒	宇野 樹生 (2) 14 18分58秒 13 9分38秒	吉田 陽葵 (2) 11 28分38秒 6 9分40秒	澤井 克樹 (1) 11 38分28秒 9 9分50秒	東 太陽 (2) 8 48分24秒 7 9分56秒	小笠原侑紀 (3) 11 58分43秒 22 10分19秒	
12 駒ヶ根東 (長野) +1:43 58分57秒	島 謙介 (3) 10 9分14秒 10 9分14秒	宮下 泰智 (3) 10 18分50秒 10 9分36秒	菅沼 蒼太 (2) 8 28分30秒 6 9分40秒	小出 大地 (3) 14 38分37秒 19 10分07秒	滝沢 朋季 (3) 15 48分57秒 21 10分20秒	安藤 雅陽 (3) 12 58分57秒 12 10分00秒	
13 川西 (新潟) +1:57 59分11秒	高橋 草太 (2) 29 9分41秒 29 9分41秒	上村 昂也 (3) 21 19分18秒 12 9分37秒	高橋 恵太 (3) 18 29分06秒 12 9分48秒	保坂 京佑 (2) 19 39分18秒 23 10分12秒	佐藤 元輝 (2) 19 49分27秒 16 10分09秒	高橋 洋人 (3) 13 59分11秒 7 9分44秒	
14 川中島 (長野) +1:57 59分11秒	越 陽汰 (3) 1 8分54秒 1 8分54秒	吉岡 大翔 (1) 2 18分15秒 6 9分21秒	岡村 康太 (2) 3 28分04秒 14 9分49秒	吉田 春樹 (2) 9 38分23秒 27 10分19秒	中浦 浩汰 (2) 16 48分59秒 31 10分36秒	上原 鷹宗 (2) 14 59分11秒 17 10分12秒	
15 中能登 (石川) +2:09 59分23秒	山口 和成 (3) 21 9分28秒 21 9分28秒	若狭凜太郎 (3) 7 18分43秒 4 9分15秒	川端 啓夢 (3) 8 28分30秒 11 9分47秒	定塚 利心 (1) 8 38分17秒 8 9分47秒	東海 諒也 (3) 12 48分43秒 23 10分26秒	西村 彰馬 (1) 15 59分23秒 34 10分40秒	
16 小千谷 (新潟) +2:16 59分30秒	五十嵐浩輔 (3) 19 9分24秒 19 9分24秒	大淵 凱涼 (3) 17 19分09秒 17 9分45秒	渡邊 大貴 (2) 16 28分55秒 10 9分46秒	堀澤 大夢 (1) 17 38分50秒 12 9分55秒	高橋 宏輔 (2) 11 48分38秒 5 9分48秒	小池 大翔 (2) 16 59分30秒 38 10分52秒	
17 長岡東北 (新潟) +2:17 59分31秒	本間 柊也 (3) 24 9分34秒 24 9分34秒	大川 拓図 (3) 16 19分02秒 8 9分28秒	吉岡 朱羽 (3) 19 29分14秒 30 10分12秒	水島 モネ (3) 18 39分16秒 15 10分02秒	碓井 悠樹 (2) 17 49分20秒 14 10分04秒	野本 航汰 (3) 17 59分31秒 16 10分11秒	
18 堀金 (長野) +2:19 59分33秒	佐原 楓英 (2) 4 9分06秒 4 9分06秒	高橋 優弥 (3) 11 18分51秒 17 9分45秒	板花 光紀 (2) 12 28分39秒 12 9分48秒	宮島 隆輔 (3) 16 38分49秒 21 10分10秒	嶺山 晃希 (3) 18 49分21秒 29 10分32秒	宮澤 武流 (3) 18 59分33秒 17 10分12秒	
19 速星 (富山) +2:24 59分38秒	為井 智哉 (3) 17 9分22秒 17 9分22秒	若宮 圭吾 (3) 15 19分02秒 14 9分40秒	田部 央 (2) 13 28分41秒 5 9分39秒	笹木 悠聖 (3) 10 38分25秒 6 9分44秒	田島 由唯 (3) 14 48分55秒 27 10分30秒	吉波 俊輔 (3) 19 59分38秒 35 10分43秒	
20 宮田 (長野) +2:41 59分55秒	芦部 冬馬 (3) 13 9分20秒 13 9分20秒	小田切幹太 (1) 20 19分18秒 23 9分58秒	太田 一希 (3) 21 29分26秒 28 10分08秒	菊池 空 (3) 24 39分46秒 28 10分20秒	佐々木 陸 (1) 22 49分49秒 11 10分03秒	伊澤 拓人 (3) 20 59分55秒 14 10分06秒	



21 福野 (富山) +2:43 59分57秒	五嶋 諒士 (3) 26 9分35秒 26 9分35秒	岡本虎太郎 (2) 23 19分28秒 21 9分53秒	西能 玄 (2) 22 29分30秒 21 10分02秒	清水 建吾 (2) 22 39分33秒 16 10分03秒	花島 栄玖 (3) 20 49分36秒 11 10分03秒	川崎 蒼生 (3) 21 59分57秒 26 10分21秒
22 長野東部 (長野) +3:00 1時間00分14秒	片桐 悠人 (3) 9 9分13秒 9 9分13秒	小林 智輝 (3) 18 19分15秒 25 10分02秒	若林 千真 (3) 20 29分18秒 22 10分03秒	大井 飛翔 (2) 21 39分32秒 24 10分14秒	木内 友士 (3) 21 49分44秒 18 10分12秒	佐藤 晃太 (3) 22 1時間00分14秒 29 10分30秒
23 南星 (富山) +3:27 1時間00分41秒	樋口 拓海 (2) 35 10分01秒 35 10分01秒	堤 裕貴 (2) 34 20分07秒 29 10分06秒	竹中 博駿 (3) 25 29分36秒 3 9分29秒	中村 光 (3) 20 39分26秒 9 9分50秒	林 拓未 (3) 23 49分57秒 28 10分31秒	木津 太陽 (3) 23 1時間00分41秒 37 10分44秒
24 伊那東部 (長野) +3:34 1時間00分48秒	牧島 駿太 (3) 34 9分51秒 34 9分51秒	三澤 賢人 (3) 32 19分59秒 31 10分08秒	清水 想介 (3) 30 29分56秒 19 9分57秒	金野 隼男 (3) 28 40分14秒 25 10分18秒	田中 稜馬 (2) 24 50分24秒 17 10分10秒	鷺見 隼翔 (3) 24 1時間00分48秒 27 10分24秒
25 武生第一 (福井) +3:36 1時間00分50秒	木村 琢人 (3) 27 9分40秒 27 9分40秒	増田 一駿 (3) 29 19分44秒 27 10分04秒	朝日ルカス (3) 28 29分43秒 20 9分59秒	中川 陽 (1) 29 40分17秒 33 10分34秒	奥山 晃成 (2) 28 50分45秒 25 10分28秒	藤井 天翔 (1) 25 1時間00分50秒 13 10分05秒
26 高森 (長野) +3:37 1時間00分51秒	本島 尚緒 (2) 32 9分45秒 32 9分45秒	岩崎 貴平 (2) 30 19分57秒 34 10分12秒	松下 偉大 (3) 32 30分21秒 37 10分24秒	片桐 蒼太 (3) 25 40分01秒 4 9分40秒	本島 琉輝斗 (3) 30 50分58秒 36 10分57秒	棚田 凌太 (3) 26 1時間00分51秒 10 9分53秒
27 開成 (福井) +3:41 1時間00分55秒	山村 那月 (3) 30 9分42秒 30 9分42秒	林 晃汰 (3) 24 19分29秒 19 9分47秒	谷内 玖優 (1) 23 29分35秒 25 10分06秒	山村 優人 (2) 27 40分07秒 32 10分32秒	森川 和輝 (3) 27 50分39秒 29 10分32秒	仲谷 蓮 (3) 27 1時間00分55秒 20 10分16秒
28 開成 (長野) +3:45 1時間00分59秒	安坂 光瑠 (3) 8 9分12秒 8 9分12秒	杉原 立樹 (1) 19 19分18秒 29 10分06秒	安坂 文瑠 (1) 27 29分39秒 35 10分21秒	山上 悠翔 (2) 31 40分20秒 37 10分41秒	百瀬 友翔 (2) 25 50分25秒 15 10分05秒	小田 隼斗 (2) 28 1時間00分59秒 31 10分34秒
29 仁科台 (長野) +3:58 1時間01分12秒	小坂 悠太 (1) 11 9分17秒 11 9分17秒	片桐 正太郎 (3) 25 19分33秒 35 10分16秒	岡本 悠甫 (1) 24 29分36秒 22 10分03秒	奥原 健太 (3) 23 39分44秒 20 10分08秒	澁谷 柁斗 (3) 26 50分34秒 35 10分50秒	奥原 陸 (2) 29 1時間01分12秒 32 10分38秒
30 足羽第一 (福井) +4:01 1時間01分15秒	向川 雄翔 (3) 31 9分43秒 31 9分43秒	小林 功汰 (3) 22 19分26秒 16 9分43秒	金牧 泰徳 (3) 26 29分39秒 31 10分13秒	西尾 圭矢 (3) 30 40分17秒 35 10分38秒	吉田 直幹 (2) 29 50分55秒 32 10分38秒	高村 林昌 (3) 30 1時間01分15秒 24 10分20秒
31 南 (石川) +4:08 1時間01分22秒	畑中 孝太 (3) 22 9分29秒 22 9分29秒	西田 響 (3) 31 19分58秒 38 10分29秒	岡田 大空 (3) 33 30分21秒 36 10分23秒	岩崎 朔弥 (3) 33 40分49秒 29 10分28秒	辻原 匡稀 (3) 31 51分03秒 19 10分14秒	澤本 凌佑 (3) 31 1時間01分22秒 22 10分19秒
32 宝達 (石川) +4:27 1時間01分41秒	定免 慶人 (1) 40 10分52秒 40 10分52秒	村田 温 (2) 40 20分47秒 22 9分55秒	定免 秀人 (3) 39 31分00秒 31 10分13秒	菅野 孝紀 (3) 37 41分30秒 31 10分30秒	中村 篤文 (3) 33 51分09秒 3 9分39秒	鍋島 幸助 (1) 32 1時間01分41秒 30 10分32秒
33 上諏訪 (長野) +4:29 1時間01分43秒	服部 広平 (3) 36 10分08秒 36 10分08秒	酒井 応太 (2) 39 20分37秒 38 10分29秒	和田 祥童 (3) 35 30分41秒 24 10分04秒	丸山 誠生 (3) 36 41分15秒 33 10分34秒	児玉 光輝 (3) 35 51分34秒 20 10分19秒	岩本 快 (3) 33 1時間01分43秒 15 10分09秒
34 附属松本 (長野) +4:35 1時間01分49秒	坂之上 碧 (2) 39 10分25秒 39 10分25秒	大塚 悠剛 (1) 37 20分29秒 27 10分04秒	大塚 壮剛 (1) 37 30分48秒 34 10分19秒	清水 遥斗 (2) 35 41分06秒 25 10分18秒	宇都宮 峻太 (1) 36 51分35秒 26 10分29秒	佐藤 寿樹 (2) 34 1時間01分49秒 19 10分14秒
35 旭ヶ丘 (長野) +4:37 1時間01分51秒	帯川 伊吹 (2) 33 9分47秒 33 9分47秒	高橋 好 (3) 33 20分04秒 36 10分17秒	塙 信一郎 (2) 29 29分55秒 16 9分51秒	木下 颯 (3) 26 40分06秒 22 10分11秒	原 彪人 (3) 32 51分08秒 38 11分02秒	山崎 成央 (2) 35 1時間01分51秒 35 10分43秒
36 鯖江中央 (福井) +4:51 1時間02分05秒	吉田 敬祐 (2) 28 9分40秒 28 9分40秒	山内 友翔 (3) 27 19分43秒 26 10分03秒	古村 聡大 (2) 31 29分58秒 33 10分15秒	前田 葵 (1) 32 40分37秒 36 10分39秒	小澤 暢広 (2) 34 51分26秒 33 10分49秒	鶴崎 陸太 (3) 36 1時間02分05秒 33 10分39秒
37 三陽 (長野) +5:25 1時間02分39秒	柳澤 太一 (3) 25 9分35秒 25 9分35秒	渡辺 諒征 (3) 28 19分44秒 32 10分09秒	石井 大樹 (3) 34 30分28秒 39 10分44秒	太田 尚吾 (2) 34 40分56秒 29 10分28秒	五十嵐 空星 (2) 37 51分45秒 33 10分49秒	長谷川 悠 (3) 37 1時間02分39秒 39 10分54秒
38 茅野東部 (長野) +5:57 1時間03分11秒	宮坂 悠助 (2) 38 10分12秒 38 10分12秒	大西 陵午 (3) 36 20分23秒 33 10分11秒	鈴木 穂高 (3) 38 30分48秒 38 10分25秒	伊藤 海渡 (3) 39 41分53秒 39 11分05秒	鈴木 創太 (1) 38 52分53秒 37 11分00秒	中山 隼徳 (3) 38 1時間03分11秒 21 10分18秒
39 北安松川 (長野) +6:32 1時間03分46秒	薛 哲平 (3) 23 9分30秒 23 9分30秒	吉岡 凜 (2) 38 20分36秒 40 11分06秒	薛 草吉 (1) 36 30分46秒 29 10分10秒	畠山 史城 (1) 38 41分35秒 38 10分49秒	勝家 峻太 (1) 39 53分18秒 40 11分43秒	丸山 祥太 (1) 39 1時間03分46秒 28 10分28秒
40 穂高西 (長野) +8:20 1時間05分34秒	中村 颯 (3) 37 10分10秒 37 10分10秒	百瀬 陸人 (3) 35 20分10秒 24 10分00秒	等々力 亮太 (3) 40 31分02秒 40 10分52秒	矢花 涼平 (3) 40 42分16秒 40 11分14秒	内山 友貴 (2) 40 53分19秒 39 11分03秒	等々力 爽太 (3) 40 1時間05分34秒 40 12分15秒
*区間優勝者	1区 (3.0km) 越 陽汰 (3) (川中島) 8分54秒 タイ	2区 (3.0km) 山川 拓馬 (2) (箕輪) 8分57秒	3区 (3.0km) 古旗 朝輝 (3) (戸倉上山田) 9分07秒	4区 (3.0km) 関口 友太 (3) (十日町) 9分14秒	5区 (3.0km) 征矢 快誠 (3) (箕輪) 9分32秒	6区 (3.0km) 鈴木 駿平 (3) (赤穂) 9分27秒

新=区間新 タイ=区間タイ

上段:通過順位・スプリット

下段:区間順位・ラップ

