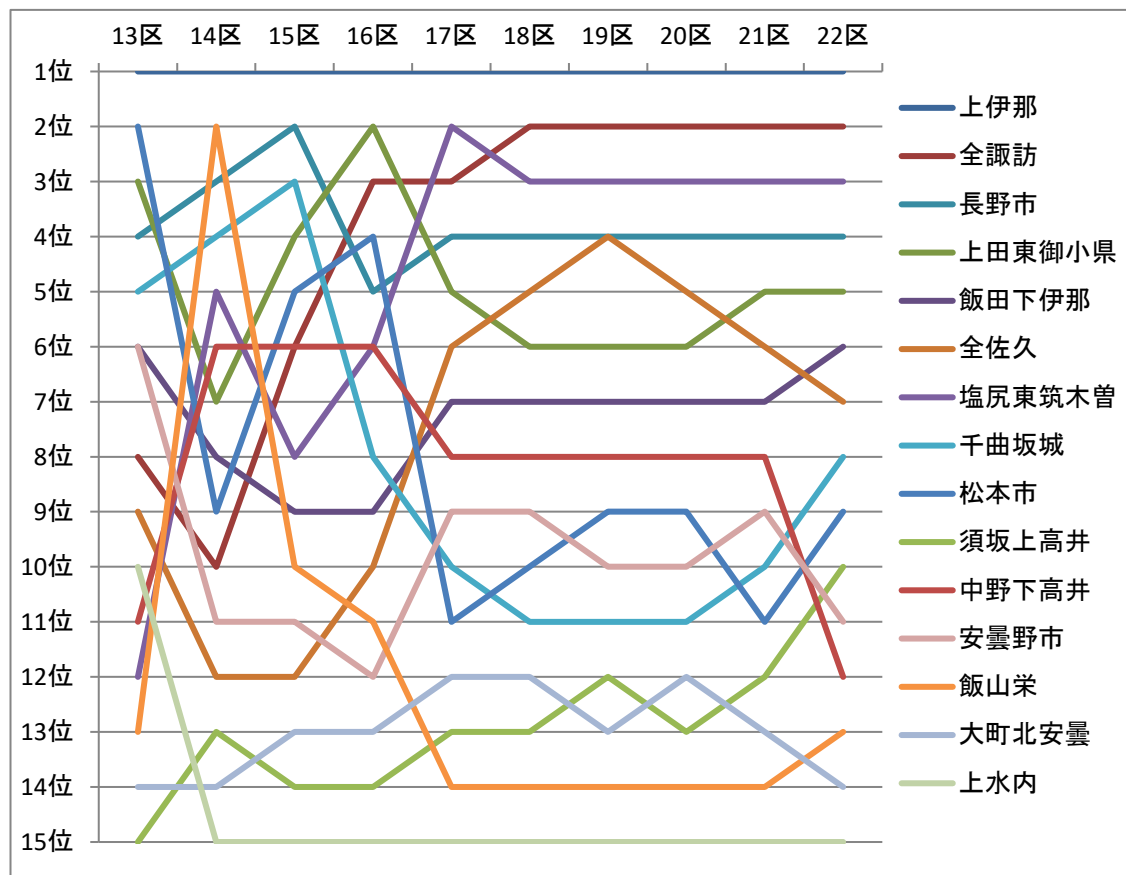


2日間総合(22区間217.5キロ)		1日目総合・タイム差	2日目総合・タイム差
1 上伊那	11時間52分52秒 0:00	3 6時間34分10秒 +4:16	1 5時間18分42秒 +0:00
2 全諏訪	11時間56分21秒 +3:29	2 6時間32分08秒 +2:14	2 5時間24分13秒 +5:31
3 長野市	11時間57分39秒 +4:47	1 6時間29分54秒 0:00	4 5時間27分45秒 +9:03
4 上田東御小県	12時間08分14秒 +15:22	5 6時間39分19秒 +9:25	5 5時間28分55秒 +10:13
5 飯田下伊那	12時間09分32秒 +16:40	4 6時間37分24秒 +7:30	6 5時間32分08秒 +13:26
6 全佐久	12時間13分33秒 +20:41	6 6時間40分18秒 +10:24	7 5時間33分15秒 +14:33
7 塩尻東筑木曾	12時間18分49秒 +25:57	10 6時間52分15秒 +22:21	3 5時間26分34秒 +7:52
8 千曲坂城	12時間24分28秒 +31:36	7 6時間47分57秒 +18:03	8 5時間36分31秒 +17:49
9 松本市	12時間26分26秒 +33:34	8 6時間49分04秒 +19:10	9 5時間37分22秒 +18:40
10 須坂上高井	12時間27分41秒 +34:49	9 6時間49分58秒 +20:04	10 5時間37分43秒 +19:01
11 中野下高井	12時間34分17秒 +41:25	11 6時間55分06秒 +25:12	12 5時間39分11秒 +20:29
12 安曇野市	12時間36分36秒 +43:44	12 6時間58分06秒 +28:12	11 5時間38分30秒 +19:48
13 飯山栄	12時間41分54秒 +49:02	13 6時間58分16秒 +28:22	13 5時間43分38秒 +24:56
14 大町北安曇	12時間46分27秒 +0:53:35	14 7時間02分44秒 +32:50	14 5時間43分43秒 +25:01
15 上水内	13時間19分07秒 +1:26:15	15 7時間18分26秒 +48:32	15 6時間00分41秒 +41:59



順位変動グラフは2日目スタートからの通過順位による



▶ 2日目各区分結果 上段:通算タイムによる順位、スプリット 中段:2日目の通過順位、スプリット 下段:区間順位、区間タイム 新=区間新 タイ=区間タイ

10区間98.5km (2日目のタイム差)	13区 (2.0km)	14区 (10.7km)	15区 (9.2km)	16区 (10.4km)	17区 (16.6km)	18区 (10.0km)	19区 (4.3km)	20区 (4.3km)	21区 (17.0km)	22区 (14.0km)
→ 庄内	→ 塩尻	→ 北小野	→ 辰野	→ 伊那	→ 宮田	→ 駒ヶ根	→ 福岡	→ 伊那大島	→ 飯田	
1 上 伊 那 11時間52分52秒 5時間18分42秒 +0:00	中村 柚音 3 6時間40分53秒 1 6分43秒 6 6分43秒	宮下 晴貴 2 7時間14分43秒 1 40分33秒 1 33分50秒	上原 雄大 2 7時間46分07秒 1 1時間11分57秒 1 31分24秒	唐木 正敏 2 8時間19分49秒 1 1時間45分39秒 7 33分42秒	高梨 良介 1 9時間11分10秒 1 2時間37分00秒 3 51分21秒	荒井 優佑 2 9時間42分48秒 1 3時間08分38秒 2 31分38秒	所河二之花 2 9時間59分16秒 1 3時間25分06秒 9 16分28秒	山川 拓馬 2 10時間12分14秒 1 3時間38分04秒 1 12分58秒	桃澤 大祐 1 11時間05分18秒 1 4時間31分08秒 1 53分04秒	萩原 英雄 1 11時間52分52秒 1 5時間18分42秒 1 47分34秒
2 全 諏 訪 11時間56分21秒 5時間24分13秒 +5:31	阿部真奈美 2 6時間39分14秒 8 7分06秒 8 7分06秒	小林 季生 3 7時間15分25秒 10 43分17秒 11 36分11秒	佐藤 龍我 3 7時間47分56秒 6 1時間15分48秒 2 32分31秒	清沢 創一 3 8時間20分44秒 3 1時間48分36秒 1 32分48秒	岩渕 良平 3 9時間11分51秒 3 2時間39分43秒 2 51分07秒	牛山 純一 1 9時間42分10秒 2 3時間10分02秒 1 30分19秒 新	大井亜祐美 1 9時間58分00秒 2 3時間25分52秒 5 15分50秒	二見 優輝 1 10時間11分34秒 2 3時間39分26秒 3 13分34秒	友井 悠人 2 11時間07分16秒 2 4時間35分08秒 2 55分42秒	西中山 宏 2 11時間56分21秒 2 5時間24分13秒 9 49分05秒
3 長 野 市 11時間57分39秒 5時間27分45秒 +9:03	宮澤 実亜 1 6時間36分45秒 4 6分51秒 4 6分51秒	割田 雄磨 1 7時間11分34秒 3 41分40秒 3 34分49秒	丸山 和輝 1 7時間44分33秒 2 1時間14分39秒 7 32分59秒	加藤 真彰 1 8時間18分41秒 5 1時間48分47秒 9 34分08秒	成田 元一 2 9時間11分36秒 4 2時間41分42秒 6 52分55秒	笠原 祥多 3 9時間44分26秒 3 3時間14分32秒 4 32分50秒	岡村 未歩 3 10時間00分06秒 4 3時間30分12秒 3 15分40秒	片桐 悠人 3 10時間13分27秒 4 3時間43分33秒 2 13分21秒	石井 克弥 3 11時間09分36秒 4 4時間39分42秒 5 56分09秒	青木 雅史 3 11時間57分39秒 4 5時間27分45秒 6 48分03秒
4 上田東御小 12時間08分14秒 5時間28分55秒 +10:13	牧内 愛華 5 6時間46分08秒 3 6分49秒 3 6分49秒	滝沢 優也 5 7時間21分52秒 7 42分33秒 7 35分44秒	坪井 響己 5 7時間54分50秒 4 1時間15分31秒 3 32分58秒	泉 継道 5 8時間27分42秒 2 1時間48分23秒 3 32分52秒	松久 哲治 5 9時間21分07秒 5 2時間41分48秒 8 53分25秒	久保 浩昭 5 9時間54分17秒 6 3時間14分58秒 5 33分10秒	浅田 志帆 4 10時間09分50秒 6 3時間30分31秒 1 15分33秒	手塚 智也 5 10時間24分22秒 6 3時間45分03秒 10 14分32秒	北沢 正親 4 11時間20分14秒 5 4時間40分55秒 3 55分52秒	土屋 秀徳 4 12時間08分14秒 5 5時間28分55秒 4 48分00秒
5 飯田下伊那 12時間09分32秒 5時間32分08秒 +13:26	佐藤 悠花 4 6時間44分22秒 6 6分58秒 6 6分58秒	河合 蓮 4 7時間20分07秒 8 42分43秒 8 35分45秒	平澤 宏幸 4 7時間53分48秒 9 1時間16分24秒 9 33分41秒	代田 貴嗣 4 8時間27分34秒 9 1時間50分10秒 8 33分46秒	伊藤 洸介 4 9時間20分26秒 7 2時間43分02秒 5 52分52秒	小平 宗弥 4 9時間54分01秒 7 3時間16分37秒 10 33分35秒	松井 美蓉 4 10時間09分50秒 7 3時間32分26秒 4 15分49秒	帯川 伊吹 4 10時間24分12秒 7 3時間46分48秒 8 14分22秒	原 武司 5 11時間21分17秒 7 4時間43分53秒 9 57分05秒	伊東 和也 5 12時間09分32秒 6 5時間32分08秒 7 48分15秒
6 全 佐 久 12時間13分33秒 5時間33分15秒 +14:33	渡邊 陽乃 6 6時間47分27秒 9 7分09秒 9 7分09秒	笹崎 慎一 6 7時間24分10秒 12 43分52秒 13 36分43秒	清水 優 6 7時間57分51秒 12 1時間17分33秒 9 33分41秒	油井 宏喜 6 8時間30分44秒 10 1時間50分26秒 4 32分53秒	依田航太郎 6 9時間22分10秒 6 2時間41分52秒 4 51分26秒	新津 大地 6 9時間54分51秒 5 3時間14分33秒 3 32分41秒	川上 綾香 6 10時間10分30秒 4 3時間30分12秒 2 15分39秒	新井虎次郎 6 10時間25分03秒 5 3時間44分45秒 11 14分33秒	清水 拓大 6 11時間24分07秒 6 4時間43分49秒 14 59分04秒	小林 勝太 6 12時間13分33秒 7 5時間33分15秒 10 49分26秒
7 塩尻東筑木曾 12時間18分49秒 5時間26分34秒 +7:52	中村 綾花 10 6時間59分37秒 12 7分22秒 12 7分22秒	小林 隼人 10 7時間34分34秒 5 42分19秒 4 34分57秒	青木 陽 9 8時間08分26秒 8 1時間16分11秒 11 33分52秒	菅沼 直紘 9 8時間41分15秒 6 1時間49分00秒 2 32分49秒	押川 裕貴 7 9時間29分32秒 2 2時間37分17秒 1 48分17秒	小野 浩典 7 10時間02分56秒 3 3時間10分41秒 8 33分24秒	吉田 夏子 7 10時間19分20秒 3 3時間27分05秒 8 16分24秒	筒井 優 7 10時間34分00秒 3 3時間41分45秒 13 14分40秒	松野 淳司 7 11時間31分01秒 3 4時間38分46秒 8 57分01秒	大村 一 7 12時間18分49秒 3 5時間26分34秒 2 47分48秒
8 千曲坂城 12時間24分28秒 5時間36分31秒 +17:49	古旗 葵 7 6時間54分52秒 5 6分55秒 5 6分55秒	竹鼻 大貴 7 7時間29分52秒 4 41分55秒 5 35分00秒	寺澤アンドリュウ 7 8時間02分50秒 3 1時間14分53秒 4 32分58秒	小宮山達也 7 8時間37分42秒 8 1時間45分45秒 12 34分52秒	滝澤高太郎 8 9時間33分43秒 10 2時間45分46秒 12 56分01秒	高橋 響希 8 10時間08分06秒 11 3時間20分09秒 14 34分23秒	高野 桜棠 9 10時間26分11秒 11 3時間38分14秒 15 18分05秒	依田 健汰 9 10時間39分48秒 11 3時間51分51秒 4 13分37秒	利根川裕雄 8 11時間36分29秒 10 4時間48分32秒 7 56分41秒	佐藤 隆史 8 12時間24分28秒 8 5時間36分31秒 3 47分59秒
9 松 本 市 12時間26分26秒 5時間37分22秒 +18:40	村岡 美玖 8 6時間55分49秒 2 6分45秒 2 6分45秒	下條源太郎 8 7時間31分48秒 9 42分44秒 9 35分59秒	伊井 康祐 8 8時間04分41秒 5 1時間15分37秒 3 32分53秒	降旗 一誓 8 8時間37分49秒 4 1時間46分45秒 5 33分08秒	逢澤 智広 9 9時間35分06秒 11 2時間46分02秒 13 57分17秒	清水 慎也 9 10時間08分40秒 10 3時間19分36秒 9 33分34秒	杉村奈津穂 8 10時間24分52秒 9 3時間35分48秒 6 16分12秒	小林 史弥 8 10時間39分04秒 9 3時間50分00秒 7 14分12秒	太田 智也 9 11時間37分44秒 11 4時間48分40秒 13 58分40秒	青木 学 9 12時間26分26秒 9 5時間37分22秒 8 48分42秒
10 須坂上高井 12時間27分41秒 5時間37分43秒 +19:01	酒井 希葉 9 6時間57分51秒 15 7分53秒 15 7分53秒	大峽 翔太 9 7時間33分52秒 13 43分54秒 10 36分01秒	志村 翔太 10 8時間08分55秒 14 1時間18分57秒 14 35分03秒	蟻川 喬生 11 8時間44分54秒 14 1時間54分56秒 14 35分59秒	松本 郁也 11 9時間38分18秒 13 2時間48分29秒 7 53分24秒	藤井 太喜 10 10時間12分27秒 10 3時間22分29秒 13 34分09秒	中島 有希 10 10時間28分57秒 12 3時間38分59秒 10 16分30秒	竹前 星汰 10 10時間43分33秒 13 3時間53分35秒 12 14分36秒	白川 友一 10 11時間39分40秒 12 4時間49分42秒 4 56分07秒	山岸 雄気 10 12時間27分41秒 10 5時間37分43秒 5 48分01秒



11 中野下高井 12時間34分17秒 5時間39分11秒 +20:29	山崎 優風 11 7時間02分24秒 11 7分18秒 11 7分18秒	武田 優介 11 7時間37分26秒 6 42分20秒 6 35分02秒	栗林 和希 11 8時間10分54秒 6 1時間15分48秒 8 33分28秒	門脇 航 10 8時間44分06秒 6 1時間49分00秒 6 33分12秒	柳澤 瑞樹 10 9時間38分10秒 8 2時間43分04秒 10 54分04秒	萩原 徹 11 10時間14分01秒 8 3時間18分55秒 15 35分51秒	臼井 夏海 11 10時間30分17秒 8 3時間35分11秒 7 16分16秒	笠原 将 11 10時間43分59秒 8 3時間48分53秒 5 13分42秒	丸山 航平 11 11時間43分08秒 8 4時間48分02秒 15 59分09秒	藤木 悠平 11 12時間34分17秒 12 5時間39分11秒 13 51分09秒
12 安曇野市 12時間36分36秒 5時間38分30秒 +19:48	竹岡 紗代 12 7時間05分04秒 6 6分58秒 7 6分58秒	大月 海世 13 7時間41分24秒 11 43分18秒 12 36分20秒	榎坂 侑哉 13 8時間15分35秒 11 1時間17分29秒 12 34分11秒	小澤 大輝 13 8時間49分56秒 12 1時間51分50秒 10 34分21秒	寺島 慧悟 12 9時間43分41秒 9 2時間45分35秒 9 53分45秒	細井 将太 12 10時間17分39秒 9 3時間19分33秒 12 33分58秒	飯森 瑠花 12 10時間34分25秒 10 3時間36分19秒 11 16分46秒	萩原滉太郎 12 10時間48分50秒 10 3時間50分44秒 9 14分25秒	中村 祐紀 12 11時間46分24秒 9 4時間48分18秒 10 57分34秒	澤度 知成 12 12時間36分36秒 11 5時間38分30秒 12 50分12秒
13 飯山栄 12時間41分54秒 5時間43分38秒 +24:56	小林 花咲 13 7時間05分40秒 13 7分24秒 13 7分24秒	広瀬 竜也 12 7時間39分53秒 2 41分37秒 2 34分13秒	宮川 健太 12 8時間14分41秒 10 1時間16分25秒 13 34分48秒	島田 康陽 12 8時間49分30秒 11 1時間51分14秒 11 34分49秒	浦野 裕之 13 9時間47分20秒 14 2時間49分04秒 14 57分50秒	金井 奎 13 10時間21分07秒 14 3時間22分51秒 11 33分47秒	山室 宏美 13 10時間38分34秒 14 3時間40分18秒 12 17分27秒	沼田 唯聖 13 10時間53分19秒 14 3時間55分03秒 14 14分45秒	藤木 政貴 13 11時間51分57秒 14 4時間53分41秒 12 58分38秒	服部 正秋 13 12時間41分54秒 13 5時間43分38秒 11 49分57秒
14 大町北安曇 12時間46分27秒 5時間43分43秒 +25:01	宮澤真那果 14 7時間10分17秒 14 7分33秒 14 7分33秒	横山 武史 14 7時間47分27秒 14 44分43秒 14 37分10秒	勝川 滉也 14 8時間20分25秒 13 1時間17分41秒 4 32分58秒	榛葉 雄大 14 8時間55分48秒 13 1時間53分04秒 13 35分23秒	薛 玄太郎 14 9時間50分58秒 12 2時間48分14秒 11 55分10秒	畠山 龍大 14 10時間24分15秒 12 3時間21分31秒 6 33分17秒	山本 佳奈 14 10時間42分11秒 13 3時間39分27秒 13 17分56秒	薛 哲平 14 10時間55分57秒 12 3時間53分13秒 6 13分46秒	西澤 紀元 14 11時間53分42秒 13 4時間50分58秒 11 57分45秒	山岸 和真 14 12時間46分27秒 14 5時間43分43秒 14 52分45秒
15 上水内 13時間19分07秒 6時間00分41秒 +41:59	高野 美穂 15 7時間25分38秒 10 7分12秒 10 7分12秒	上原 海里 15 8時間05分25秒 15 46分59秒 15 39分47秒	小林 和幸 15 8時間43分33秒 15 1時間25分07秒 15 38分08秒	落合 涼太 15 9時間22分28秒 15 2時間04分02秒 15 38分55秒	洪沢 敦也 15 10時間20分48秒 15 3時間02分22秒 15 58分20秒	中澤 堅太郎 15 10時間54分11秒 15 3時間35分45秒 7 33分23秒	小林 貴恵 15 11時間12分11秒 15 3時間53分45秒 14 18分00秒	早川 颯太 15 11時間27分00秒 15 4時間08分34秒 15 14分49秒	木田 元春 15 12時間23分32秒 15 5時間05分06秒 6 56分32秒	諸岡 真悟 15 13時間19分07秒 15 6時間00分41秒 15 55分35秒
10区間98.5km	13区 (2.0km)	14区 (10.7km)	15区 (9.2km)	16区 (10.4km)	17区 (16.6km)	18区 (10.0km)	19区 (4.3km)	20区 (4.3km)	21区 (17.0km)	22区 (14.0km)

上段: 通算タイムによる順位、スプリット

中段: 2日目の通過順位、スプリット

下段: 区間順位、区間タイム

新=区間新 タイ=区間タイ

